

Travaux dirigés sur le traitement de textes

E. DUBOIS

L'usage d'éléments autres que du texte

A - Traitement des images en mode point

Téléchargez l'image de plusieurs pions du jeu d'échec sur

http://fr.wikipedia.org/wiki/Fichier:Chess_pieces.png

Récupérez du texte d'essai sur <http://fr.lipsum.com/>

Ajustez texte et image comme suit (l'ajustement ne doit pas être au caractère près mais le texte doit s'organiser autour de l'image de manière analogue à chaque exemple).

Et olim licet otiosae sint tribus pacataeque centuriae et nulla suffragiorum certamina set Pompiliani redierit securitas temporis, per omnes tamen quotquot sunt partes terrarum, ut domina suscipitur et regina et ubique patrum reverenda cum auctoritate canities populique Romani nomen circumspectum et verecundum.

Et interdum acciderat, tamen
susurrasset in aurem, vix
imperator. ideoque etiam



Apud has gentes, quatuordecim
porrigitur et confinia Euphratis
coloratis sagulis pubescentibus
graciliumque camelorum
rebus: nec eorum quisquam
colit aut arva subigendae
lateque distenta sine lare sine sedibus fixis
perferunt diutius caelum aut tractus unius

Nec vox accusatoris ulla licet subditicii in
acervis ut saltem

ali secreto nullo citerioris vitae ministro praesente paterfamilias uxori
ferente aut Marcio, quondam vatibus inclitis, postridie disceret
arcanorum soli conscii timebantur.

initium ab
pari sorte
equorum
raptantes,
stivam
sed errant
aut
soli illis



his



Assyriis ad Nili cataractas
sunt bellatores seminudi
adiumento perniciem
in tranquillis vel turbidis
adprehendit vel arborem
semper per spatia longe
legibus: nec idem
umquam placet.

malorum quaerebatur



specie tenus crimina praescriptis legum
saevi: sed quicquid Caesaris
perpensum confestim urgebatur

committerentur, quod aliquotiens fecere principes
implacabilitati sedisset, id velut fas iusque
impleri.



Nam sole orto
sed profundi a transitu
quaerunt lenunculos vel innare
legiones, quae hiemabant tunc apud
prope ripam locatis ad manus comminus
scientissime praestuebant, ausos quoque aliquos fiducia nandi vel cavatis arborum truncis amnem permeare
latenter facillime trucidarunt.

magnitudine angusti gurgitis
arcebantur et dum piscatorios
temere contextis cratibus parant, effusae
Siden, isdem impetu occurrere veloci. et signis
conserendas denseta scutorum conpage semet

B - Utilisation du module de titrage WORDART

Titre à 270°

Titre en arc de cercle TITRE AVEC UN EFFET DE PERSPECTIVE

C - Tableaux

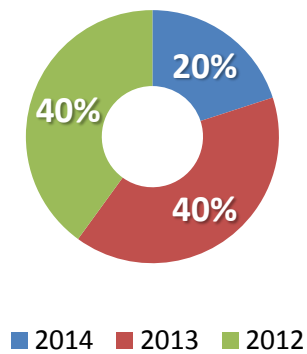
unité = K€F	Année 2013				Année 2014			
	1 ^{er} trimestre	2 ^e trimestre	3 ^e trimestre	4 ^e trimestre	1 ^{er} trimestre	2 ^e trimestre	3 ^e trimestre	4 ^e trimestre
Ventes	1000	1200	1250	1100	1200	1300	1200	1200

Ventes en K€		
Année 2013	1 ^{er} trimestre	1000
	2 ^e trimestre	1200
	3 ^e trimestre	1250
	4 ^e trimestre	1100
Année 2013	1 ^{er} trimestre	1200
	2 ^e trimestre	1300
	3 ^e trimestre	1200
	4 ^e trimestre	1200

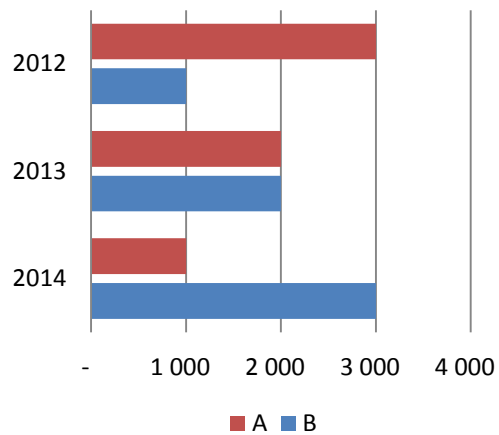
Ventes en K€		
Année 2013	1 ^{er} trimestre	1000
	2 ^e trimestre	1200
	3 ^e trimestre	1250
	4 ^e trimestre	1100
Année 2013	1 ^{er} trimestre	1200
	2 ^e trimestre	1300
	3 ^e trimestre	1200
	4 ^e trimestre	1200

D - Graphiques

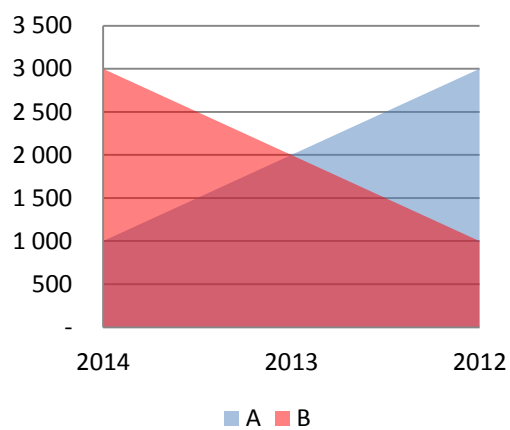
Diagramme circulaire



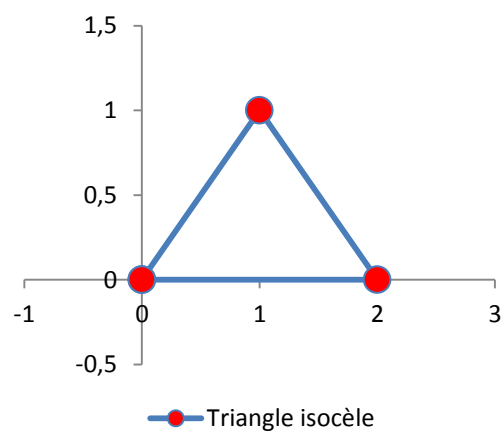
Barres horizontales



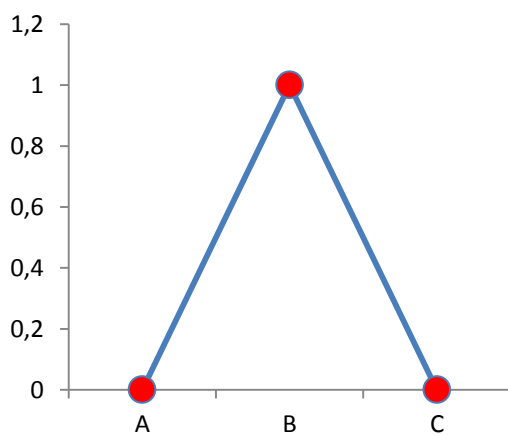
Aires



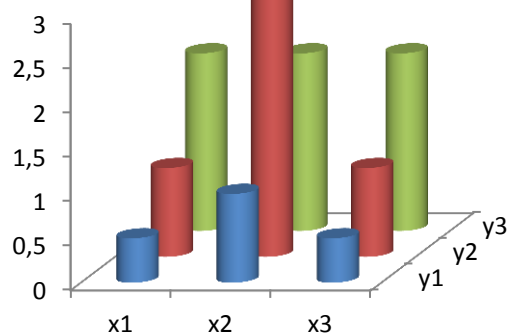
XY



Courbes

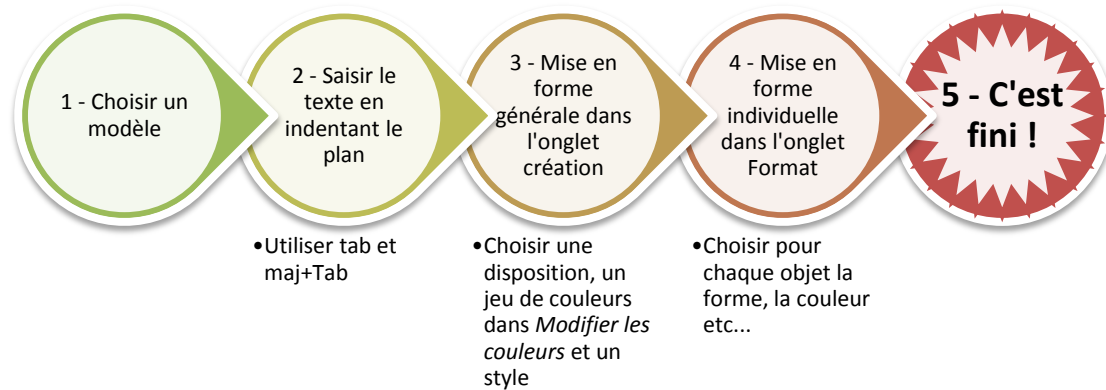


3D



E - Schémas *SmartArt* et Formes

Un premier exemple sur les SmartArt, autodocumenté :



Autres exemples :

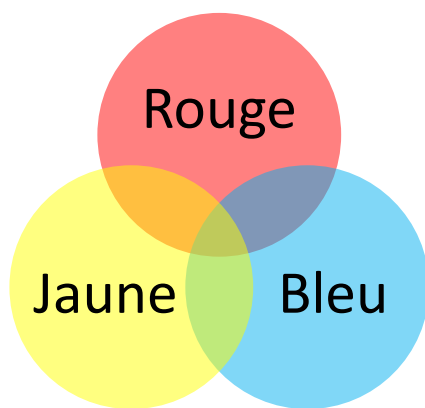


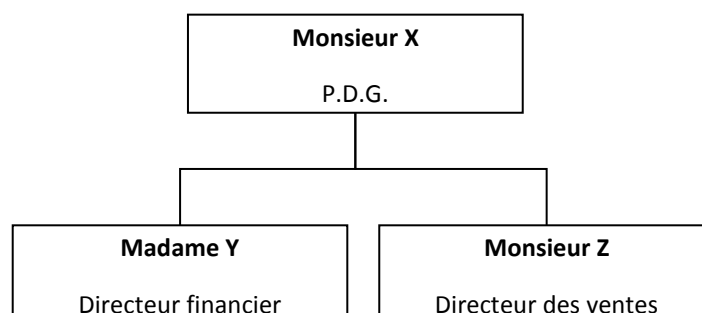
Diagramme de VENN



Représentation Cyclique

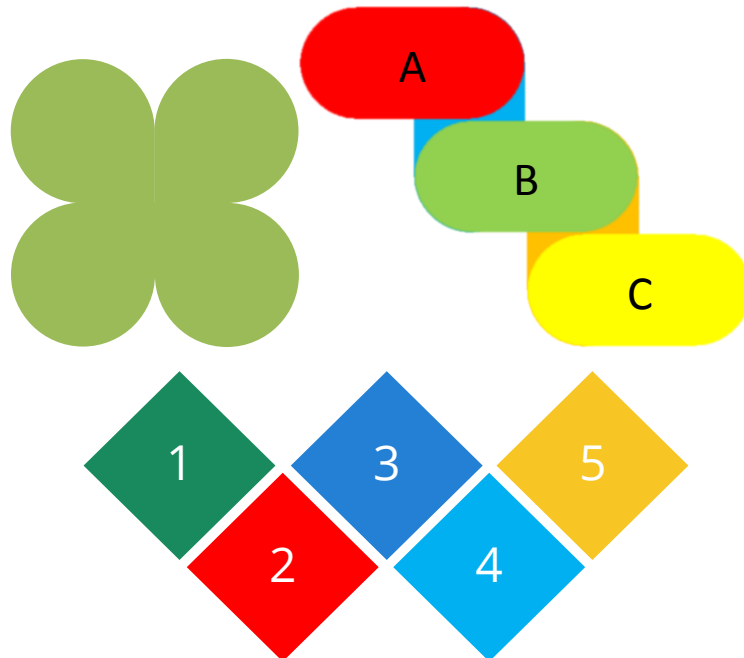
Réalisez l'organigramme ci-dessous dans un premier temps avec un graphique *SmartArt*, puis dans un second temps avec des formes au sein d'une zone de dessins. Dans ce second cas, et afin de réaliser des connexions parfaites vous utiliserez des connecteurs ancrés aux formes.

Organigramme de la société X

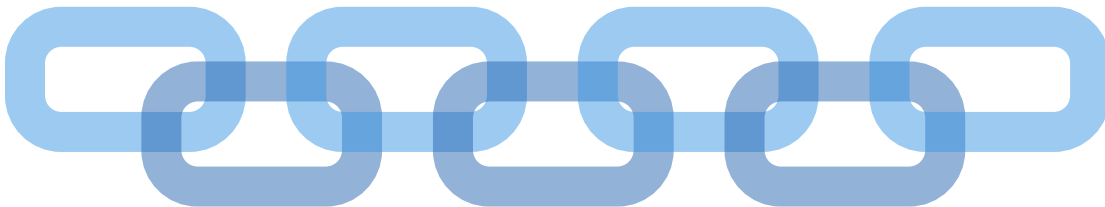


F - Schémas obtenus par positionnement précis de formes

Pour créer ces représentations graphiques, utilisez les rotations et utilisez le quadrillage après réglage de la grille dans **Format / Aligner**.



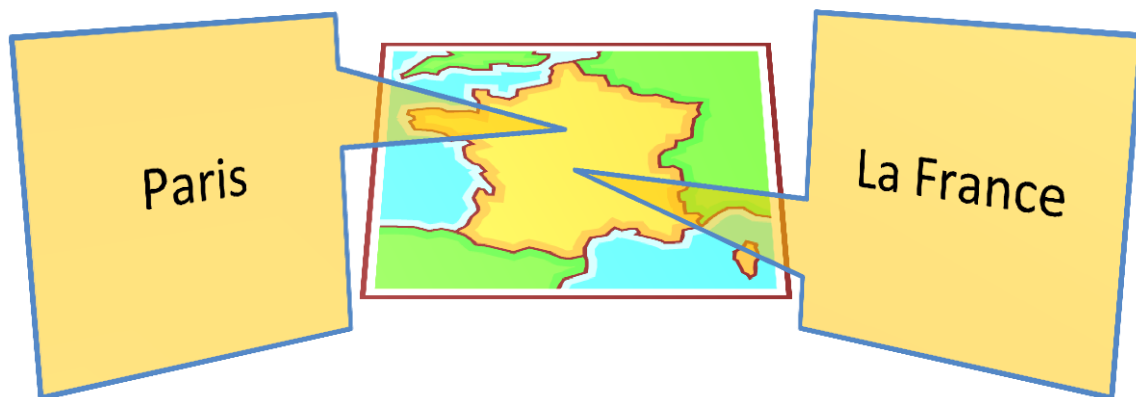
Chaine obtenue par insertion de formes harmonieusement réparties (en dehors d'une zone de dessin sinon la commande *format / aligner* est inopérante), réglage de l'épaisseur du trait et des options de transparence.



Flèche obtenue par utilisation des formes avec rotations et réglage des niveaux de calque (avancer/reculer)

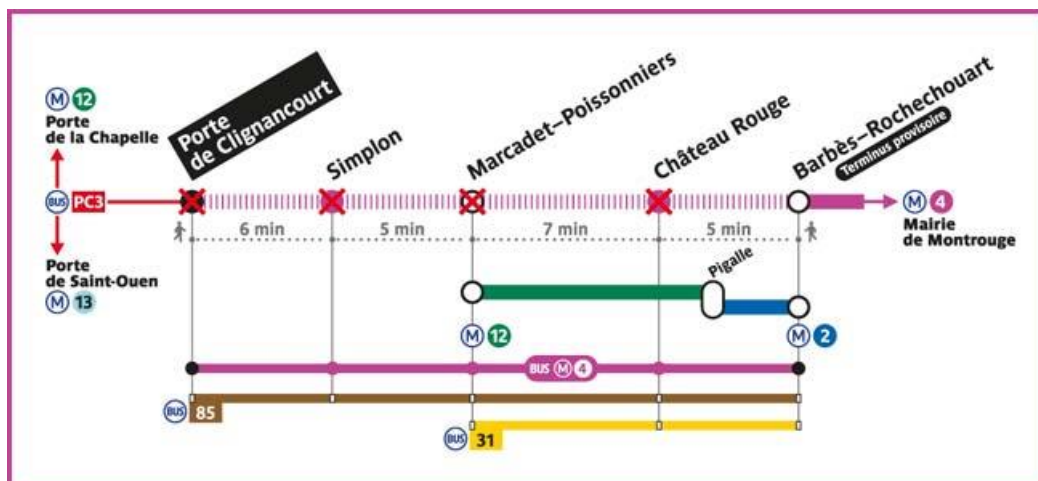


Image clipart obtenue en recherchant "carte France", ajout d'effets de perspective sur la carte et sa légende présentant une transparence à 50%:



G - Pour aller plus loin...

Reproduisez le plus proprement possible ce schéma de la RATP renseignant sur une situation de travaux sur la ligne 12



L'image de tablette est téléchargée sur http://commons.wikimedia.org/wiki/File:Mytab_1.jpg
Le smiley est ajouté avec les paramètres de rotation 3D : X 310°, Y 345°, Z 17°, Perspective 30°

